

Paljasjyväisen kauran kuoriutuvuus, itävyys ja säilyvyys

Anna-Maija Kirkkari¹⁾, Pirjo Peltonen-Sainio²⁾, Pekka Lehtinen³⁾

1) Työtehoseura ry, 2) Maa- ja elintarviketalouden tutkimuskeskus, 3) Tekninen korkeakoulu

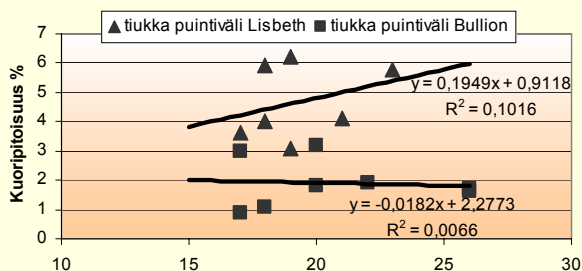


Tutkimuksen tavoite

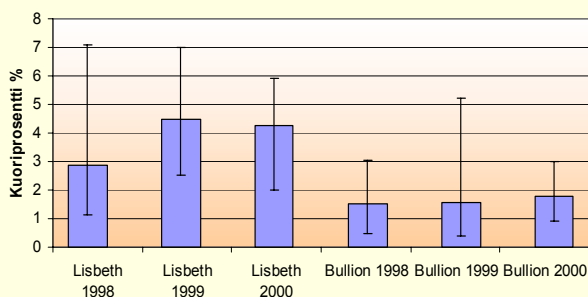
Paljasjyväinen kaura on korkeaenerginen ja ravintoarvoiltaan erinomainen vilja. Puidessa paljasjyväisestä kaurasta poistuu kuitupitoinen kuori, mutta kuoriutuminen ei ole täydellistä, vaan paljasjyväiseen kauraankin jää kuorta yleensä 1-6 % lajikkeesta ja ympäristöoloista riippuen. Maa- ja metsätalousministeriön rahoittamassa tutkimuksessa, joka tehtiin Työtehoseuran, Helsingin yliopiston Viikin ja MTT Jokioisen koetiloilla, selvitettiin paljasjyväisen kauralajikkeiden kuoriutumista erilaisissa puintikosteuksissa ja erilaisilla puintisäädöillä. Lisäksi tutkittiin paljasjyväisen kauran jyvän kokojakauman, itävyyden ja säilyvyyden yhteyttä kuoriutuvuuteen.

Tulokset ja tulosten tarkastelu

Puintikosteus vaikutti eri tavalla kuoripitoisuuteen ja kuorellisten jyvien määrään eri vuosina. Kasvuoloiltaan suotuisana vuonna 2000 kuorellisten jyvien määrä oli alhaisimmillaan, vaikka kuoriprosentti olikin korkeampi kuin kuivana vuonna 1999. Kosteana vuonna 1998 korkea puintikosteus vähensi kuoripitoisuutta ja kuorellisten jyvien määrää, kun vaikutus oli päinvastainen kuivana vuonna 1999.



Kaavio 2. Kovakouraisen puinnin vaikutus kuoripitoisuuteen eri puintikosteusalueilla.



Kaavio 1. Paljasjyväisten kaurojen, Lisbethin ja Bullionin, kuoriprosentit vuosittain.

Puintisäädöillä oli vain vähäinen vaikutus paljasjyväisen kauran kuoriutuvuuteen, vaikka oletuksena oli kovakouraisen puinnin kuoriutuvuutta edistävä vaikutus. Kuorien suojaava vaikutus tuli esille vain suomalaisella *Lisbeth*-lajikkeella, sillä hyvin itävät *Lisbeth*-lajikkeen jyvänäytteet sisälsivät enemmän kuorta kuin huonosti itävät. Sen sijaan englantilaisella *Bullion*-lajikkeella tätä vaikutusta ei näkynyt. Puintikosteus ei olennaisesti vaikuttanut kauran säilyvyyteen.

Johtopäätöksiä

Paljasjyväisen kauran kuoriutuvuutta säätelevät pääasiassa kasvuolosuhteet ja niistä aiheutuva jyvän täyttymisperiodin onnistuminen. Suuret, hyvin täyttyneet jyvät kuoriutuvat helpommin, eikä ulkoisilla tekijöillä, kuten puimurin säädöillä, pystytä kuoriutuvuutta juurikaan tehostamaan. Suomen oloissa on kuitenkin mahdollista tuottaa varsin laadukasta paljasjyväistä kauraa, joka lisää kotieläintilojen korkeaenergistien rehujen valikoimaa.